



you  
Designed for Comfort™



just add you\*

\*Sólo faltas tú

EKORNES®

# here's to you\*

\*sólo para ti



Esta colección está hecha para ti. ¡Tú, que saltas de la cama y empiezas el día a toda velocidad! Tú, que cuidas todos los detalles de tus hijos antes del colegio y que, al final, terminas llegando tarde a la oficina. Tú, que cumples en el trabajo sin perder nunca el control. Incluso eres capaz de encargarte de la compra cuando vuelves a casa y, poco a poco, la tensión va menguando, te preparas, por fin, para disfrutar de TU momento. Ahora, instálate y déjate llevar.

Así es el nuevo TU.

# Diseño y confort, una perfecta simbiosis

## Lo mejor de dos mundos

Imagina un mundo en el que no tengas que elegir entre un diseño nórdico moderno y un confort infinito. Imagina tu lugar preferido... Tú sólo te mereces la perfección. Diseño, materiales, confort, ajuste, imagen y color, ningún detalle ha sido descuidado para ofrecerte belleza y comodidad, logrando así un equilibrio a tu medida. Déjate sorprender y disfruta de estos nuevos sillones y sofás. La colección Stressless® YOU es minimalista y apuesta por la precisión, garantizando el confort en su más alto nivel. Descúbrelo y acércate a lo mejor de dos ámbitos fundamentales: el diseño y el confort.





# it's up to you\*

Siéntate. Desconecta por un momento. Olvida las prisas. El sofá siempre te acompaña. Inclínate y él seguirá todos y cada uno de tus movimientos. Atrévete y tumbate. Disfruta de su perfecto apoyo horizontal y déjate mimar.

\* tú eliges





you\*



No existen fórmulas mágicas ni reglas preestablecidas para disfrutar de la vida o para vivir plenamente cada día que pasa. Pero tu hogar habla por sí solo y describe tu estado de ánimo y tu visión de las cosas. Si transmite tu gusto por la calidad, no hace falta gritarlo a los cuatro vientos. Tu espacio es tu mejor ejemplo, no hace falta decirlo más alto.



Stressless® YOU James de piel Cori  
Mustard / pie de aluminio

# i'm addicted



\* Enganchado a ti

ted to you\*







Stressless® YOU Julia de tejido Karma Aqua / pie de madera.





simply you\*



\*Simplemente tú



# new nordic comfort\*

Diseñado y fabricado según las tradiciones y la cultura noruega, desde un enfoque humanista de la ergonomía para alcanzar la excelencia. El nuevo confort nórdico se adapta a tu estilo de vida, responde a todas tus necesidades y te regala una interpretación inspiradora del diseño escandinavo moderno. Eres tú más que nunca.

\*nuevo confort nórdico



# El secreto de este extraordinario confort



Función corredera



Apoyo lumbar



Sistema Plus™ y  
función sueño

## El sistema Plus™ único

Cada uno tiene su propia interpretación del confort. No existen reglas estrictas de bienestar, ya que cada uno de nosotros posee gustos y percepciones personales diferentes. Para ofrecer el extraordinario confort que se espera de Stressless®, hemos desarrollado múltiples tecnologías. El Sistema Plus™ único es un ejemplo de este trabajo de investigación para ofrecerte una óptima sujeción de la cabeza y de la zona lumbar, sea cual sea tu postura y tu fisionomía. Consideramos que el auténtico confort es un verdadero lujo y solamente Stressless® puede regalarte esta deliciosa sensación.





# only you\*

\*sólo tú







# urban you\*



\*tú, espíritu urbano



El diseño de los nuevos sofás y sillones Stressless® YOU es universal y polivalente. Dejará huella en tu espacio interior. Decántate por la pureza y la suavidad del Norte o el estilo urbano, más estricto y a la última.





i'll always have you\*

\*siempre contigo

# Disfruta de tu espacio en compañía

## El sistema BalanceAdapt™.

La vida es muy sencilla cuando el mundo que nos rodea se amolda a nuestros deseos. El sistema BalanceAdapt™ de la colección Stressless® YOU se ajusta de manera automática y muy sencilla para que todo nos parezca más fácil. Esta innovadora función permite que el ángulo del asiento se adapte a cada uno de sus movimientos, sin esfuerzo alguno y con un perfecto equilibrio. El sistema BalanceAdapt™ se activa con el peso de su cuerpo y funciona solo. Asimismo, actúa de forma individualizada en cada uno de los asientos de los sofás Stressless® YOU para que todos puedan disfrutar de la misma sensación.



**BalanceAdapt™**

No se necesita ningún ajuste particular, palancas ni otros accesorios. El sistema BalanceAdapt™ funciona solo.

El sistema BalanceAdapt™ ajusta cada asiento del sofá de forma individual para que todos puedan disfrutar del confort.

El sistema BalanceAdapt™ funciona de forma automática y ajusta el ángulo del asiento en función del peso de su cuerpo.

Cuando se tumba en su sofá Stressless® YOU, el asiento se mantiene perfectamente plano para proporcionarle un óptimo confort de forma natural.



# you and me-timè\*

La libertad es un estado de ánimo. Tu espacio reservado para la contemplación. O quizás, un refugio para meditar y soñar. Es tu momento. Y para disfrutarlo plenamente, necesitas un lugar cómodo diseñado a tu medida.



\*solos, tú y yo: mi momento







## ready for a **you-turn**\*

Te invitamos a descubrir nuestro universo de confort contemporáneo y de bienestar. Es el momento de renovar el diseño de tu espacio sin renunciar a lo básico. Es tu tiempo.



\* ¿Te atreves a cambiar?

Stressless® YOU Julia de cuero Batick Snow / pie de madera



# El Test™ de confort

La definición del confort es personal. La colección Stressless® YOU cumple las normas más exigentes, pero tú eres quien la pone a prueba. En definitiva, tú tienes la última palabra. Le invitamos a realizar el Test de confort™ para probar y experimentar de primera mano todos los aspectos del confort Stressless® y nuestras funciones patentadas. El Test de confort™ no te robará más de 5 minutos.

8

¿Sientes que todo tu cuerpo se relaja?

7

¿El reposapiés se encuentra a la distancia correcta?



1

¿Es posible regular el reposacabezas para colocarlo totalmente plano en posición tumbada?

2

¿Puedes tumbarte, leer o ver la TV y sentir que tu nuca está cómodamente apoyada?

3

¿El respaldo de tu asiento se reclina lo suficiente?

4

¿El sillón te ofrece un apoyo lumbar óptimo en todas las posturas?

6

¿El movimiento de inclinación del sillón se ajusta fácilmente al peso de tu cuerpo?

5

¿El sillón te parece estable y sólido?



# Amplia libertad de elección

La colección Stressless® YOU está disponible en un sinfín de colores y materiales, para que puedas expresar tu personalidad y plasmarla en tu propio espacio. Aquí tienes un avance de todas las variantes disponibles. Para saber más, no dudes en contactar con tu distribuidor.

## Tipos de pie



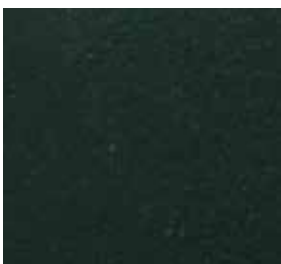
### Aluminio

Aluminio pulido de gran calidad para obtener un diseño contemporáneo y exquisito. Este material subraya el estilo elegante y la nueva línea de la colección Stressless® YOU.



### Madera

Existen 3 tonos diferentes. Los pies son de madera de haya laminada. Se trata de una madera clara con un grano muy atractivo que combina a la perfección con la amplia paleta de tonalidades. La solidez de esta madera garantiza la durabilidad del mobiliario.



Tintado negro



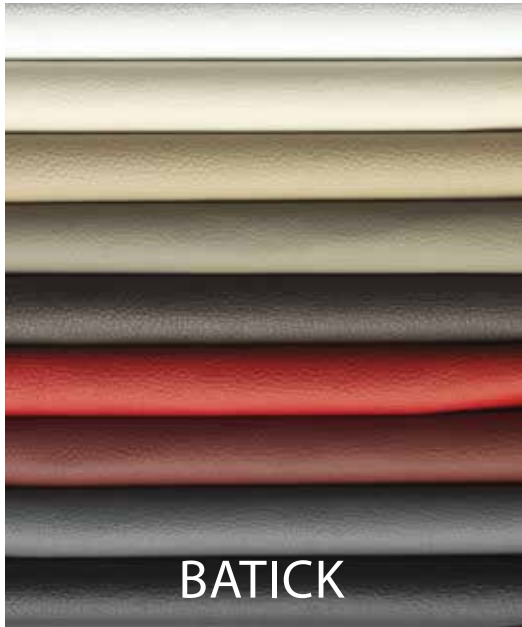
Tintado medio



Natural

# Piel

tapicería de gran calidad que posee excelentes propiedades. Algunas tonalidades tienen un efecto de color de dos tonos para otorgarle mayor encanto a la piel. Una capa protectora barnizada facilita la limpieza.



## Batick

Batick es una piel de tapicería corregida, pigmentada y estampada con grano, de la que se han eliminado la mayoría de las irregularidades naturales. Batick puede tener un efecto de color de dos tonos para destacar la superficie. Batick es resistente al desteñido, pero con el tiempo pueden producirse ciertos cambios de color, debido al uso y al desgaste por la exposición a la luz. Una capa protectora de barniz simplifica la limpieza. Gracias a la facilidad de mantenimiento, a sus excelentes propiedades de utilización y a su atractivo, Batick es sin duda una magnífica elección.

## Cori

Cori es una piel de tapicería corregida, pigmentada y estampada. Cori es robusta y posee un grano diferenciado. La mayoría de sus irregularidades naturales han sido eliminadas. Su superficie ligeramente brillante le otorga profundidad y carácter. Puede presentar un efecto de color de dos tonos para destacar la superficie de la piel. Una capa protectora de barniz simplifica la limpieza. Cori es la mejor elección si lo que busca es una piel de tapicería con excelentes propiedades de uso, una sólida estructura y un aspecto excepcional.



## Información importante para los muebles de piel:

La piel es un producto natural, por lo que es normal que existan distintos matices y que los colores puedan variar ligeramente de un producto a otro. La piel es sensible a la luz del sol, a las manchas y al sudor y, con el tiempo, puede producirse un cambio de color como consecuencia del uso y de la luz. Las marcas de cicatrices o de picaduras de insectos son una característica natural de la piel con grano natural. Recuerde que hay que proteger el mueble de la luz directa del sol y mantenerlo apartado de las fuentes de calor.

Ekornes propone su propia gama de productos de mantenimiento de la piel. El kit Stressless® Leather Care (mediano y grande) y las toallitas Stressless® Leather Care contienen un producto limpiador y una crema protectora. Para alimentar la piel e incrementar su resistencia a las manchas, conviene aplicar la crema protectora en todas las superficies de piel nada más comprar su sillón. Para tratamientos posteriores, recomendamos una limpieza con el producto limpiador para piel Stressless® Leather Care al menos una vez cada seis meses, sin olvidarse de eliminar las manchas con regularidad. Es imprescindible aplicar la crema protectora después de cada limpieza. Visite la web [www.ekornes.com](http://www.ekornes.com) para más información sobre el mantenimiento y el cuidado de su sillón o sofá de piel.



# Tejido

Elija uno de los cuatro tipos de tejido en más de 30 tonalidades diferentes. La colección Stressless® YOU combinará a la perfección con su espacio y le proporcionará color y calidad en su día a día. Todos los tejidos son muy resistentes a la luz y al fuego y soportan un uso intensivo.

## Una producción responsable

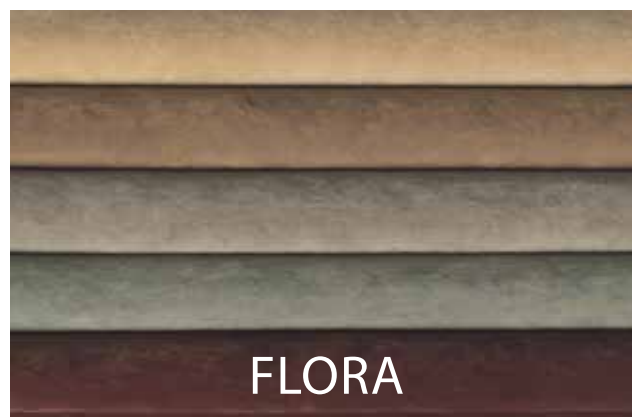
La colección de tejidos Stressless® YOU ha sido cuidadosamente seleccionada para responder a las más altas exigencias del sector. Los tejidos Stressless® cumplen con las más estrictas condiciones de producción en materia de respeto medioambiental.

## Información importante

Con el paso del tiempo, es posible que los colores del tejido registren ciertas variaciones debido al uso y al efecto de la luz. Por esta razón, se recomienda protegerlo de los efectos del sol. Para prolongar la vida y la apariencia de su sillón o sofá, el tejido deberá limpiarse con cierta regularidad. Basta con pasar el aspirador y encargar su limpieza en seco a un servicio profesional. Asimismo podrá utilizar nuestro kit específico Stressless® Fabric Care.



Crocus es un tejido económico con una amplia gama de tonalidades clásicas disponibles. Es muy resistente y fácil de mantener.



Flora se asemeja mucho a una microfibra, pero se trata de un terciopelo con todas sus características. Es extremadamente suave al tacto. Resiste muy bien al paso del tiempo y a todos los usos.



Karma es un tejido suave y multicolor. La amplia paleta de colores disponibles incluye también tonalidades muy vivas. Es un tejido resistente y ligeramente elástico muy fácil de limpiar.



Calido es un fieltro de lana, un tejido cómodo y muy suave al tacto. Además de su suavidad, es muy flexible. La lana calienta cuando hace frío y alivia cuando hace calor. Es respirable e impermeable. Sin embargo, es necesario limpiar inmediatamente las manchas para evitar que penetren en la tela.

# Colección

Stressless® YOU Michael



Stressless® YOU Michael  
con pie de aluminio  
Sillón Ancho: 77 Alto: 110 F: 77  
Puf Ancho: 54 Alto: 42.5 F: 35  
Altura asiento: 42

Stressless® YOU James



Stressless® YOU James  
con pie de aluminio  
Sillón Ancho: 77 Alto: 110 F: 77  
Puf Ancho: 54 Alto: 42 F: 35  
Altura asiento: 42

Stressless® YOU John



Stressless® YOU John  
con pie de aluminio  
Sillón Ancho: 77 Alto: 110 F: 77  
Puf Ancho: 54 Alto: 42.5 F: 35  
Altura asiento: 42

Stressless® YOU Michael



Stressless® YOU Michael  
con pie de madera  
Sillón Ancho: 66 Alto: 114 F: 69  
Puf Ancho: 54 Alto: 42.5 F: 35  
Altura asiento: 42

Stressless® YOU James



Stressless® YOU James  
con pie de madera  
Sillón Ancho: 66 Alto: 114 F: 69  
Puf Ancho: 54 Alto: 42 F: 35  
Altura asiento: 42

Stressless® YOU John



Stressless® YOU John  
con pie de madera  
Sillón Ancho: 66 Alto: 114 F: 69  
Puf Ancho: 54 Alto: 42 F: 35  
Altura asiento: 42



BalanceAdapt™



2-plazas  
Ancho: 159 Alto: 82 F: 76  
Altura asiento: 44



3-plazas  
Ancho: 217 Alto: 82 F: 76  
Altura asiento: 44

Stressless® YOU Michelle



BalanceAdapt™



2-plazas  
Ancho: 159 Alto: 82 F: 76  
Altura asiento: 44

Stressless® YOU Julia y Stressless® YOU Michelle están disponibles con pie de madera o aluminio.



3-plazas  
Ancho: 217 Alto: 82 F: 76  
Altura asiento: 44



# El confort desde 1934

La sociedad Ekornes se fundó en 1934 e introdujo los innovadores sillones Stressless® en 1971. En la actualidad, Ekornes es el principal fabricante de muebles en los países nórdicos y cuenta con seis fábricas en Noruega. La sociedad exporta hoy en día al mundo entero. La colección Stressless® YOU es la última línea innovadora de sillones y sofás que ofrecen el confort de la marca Stressless® mediante una nueva filosofía del diseño.

El compromiso es un gesto natural para nosotros

Queremos cumplir todas las responsabilidades medioambientales y sociales vinculadas a la fabricación, distribución, uso y eliminación de los productos que fabricamos. Esta voluntad está presente en nuestra política medioambiental y en nuestra actividad diaria.

- \* Ekornes debe ser una sociedad que respete el medioambiente.
- \* Nuestros productos deben generar el menor impacto medioambiental posible.
- \* Nuestro objetivo es reducir los riesgos relativos a la salud en nuestros centros.
- \* Invertimos para prevenir los daños en el medioambiente y la salud.
- \* La información medioambiental debe ser accesible para el público.
- \* Apostamos por la transparencia y publicamos información detallada sobre el modo en el que asumimos nuestras responsabilidades en materia medioambiental.
- \* Nos adherimos al pacto mundial de las Naciones Unidas.